

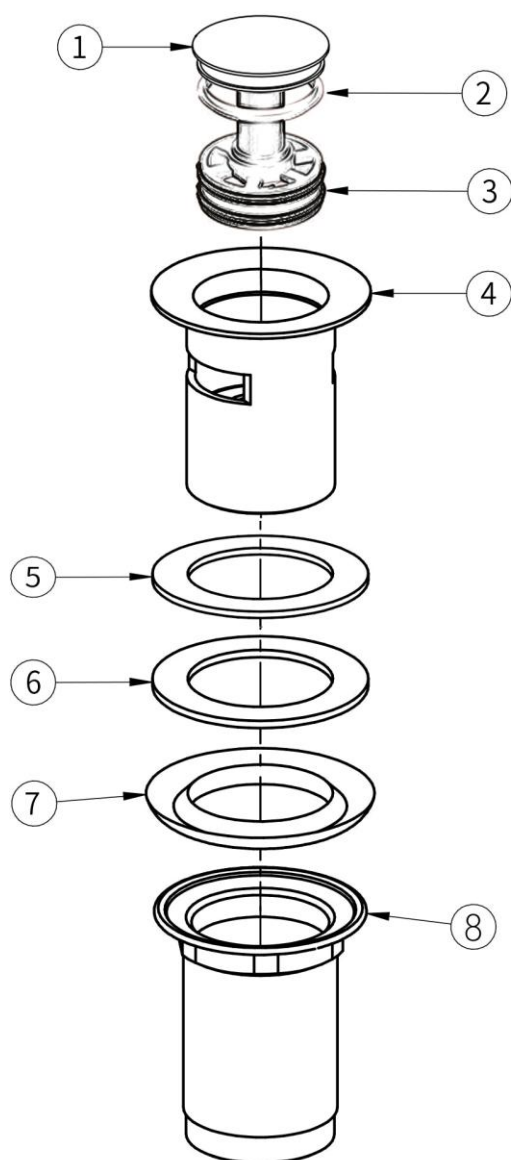
## TECHNICKÝ LIST – MONTÁŽNÍ NÁVOD TECHNICKÝ LIST – MONTÁŽNY NÁVOD

### CZ

CLIC - CLAC výpusť středová uzavírací celokovová  
chromovaná s přepadem 5/4"

### SK

CLIC – CLAC výpusť stredová uzatváracia celokovová  
chrómovaná s prepacom 5/4"



### CZ

1. Horní díl zátky
2. Těsnění
3. Dvojité těsnění
4. Aretační díl
5. Těsnění
6. Těsnění
7. Těsnění
8. Matice

### SK

1. Horný diel zátky
2. Tesnenie
3. Dvojité tesnenie
4. Aretačný diel
5. Tesnenie
6. Tesnenie
7. Tesnenie
8. Matica