

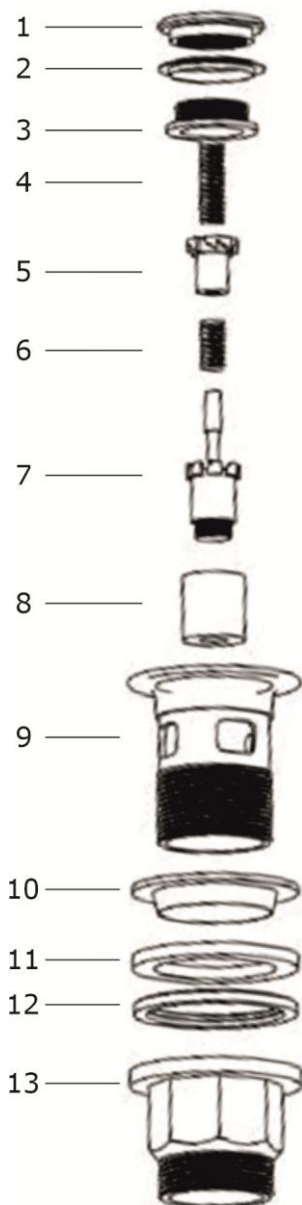
# TECHNICKÝ LIST – MONTÁŽNÍ NÁVOD TECHNICKÝ LIST – MONTÁŽNY NÁVOD

## CZ

CLIC-CLAC uzavírací výpusť plastová s přepadem  $\varnothing$  5/4"

## SK

CLIC-CLAC uzatváracia výpusť plastová s prepacom  $\varnothing$  5/4"



## CZ

1. Zátka
2. Těsnění
3. Matice
4. Pružina
5. Šroub
6. Pružina
7. Štědový díl
8. Šroub
9. Tělo
10. Těsnění
11. Těsnění
12. Těsnění
13. Matice

## SK

1. Zátka
2. Tesnenie
3. Matica
4. Pružina
5. Šroub
6. Pružina
7. Štredový diel
8. Šroub
9. Telo
10. Tesnenie
11. Tesnenie
12. Tesnenie
13. Matica